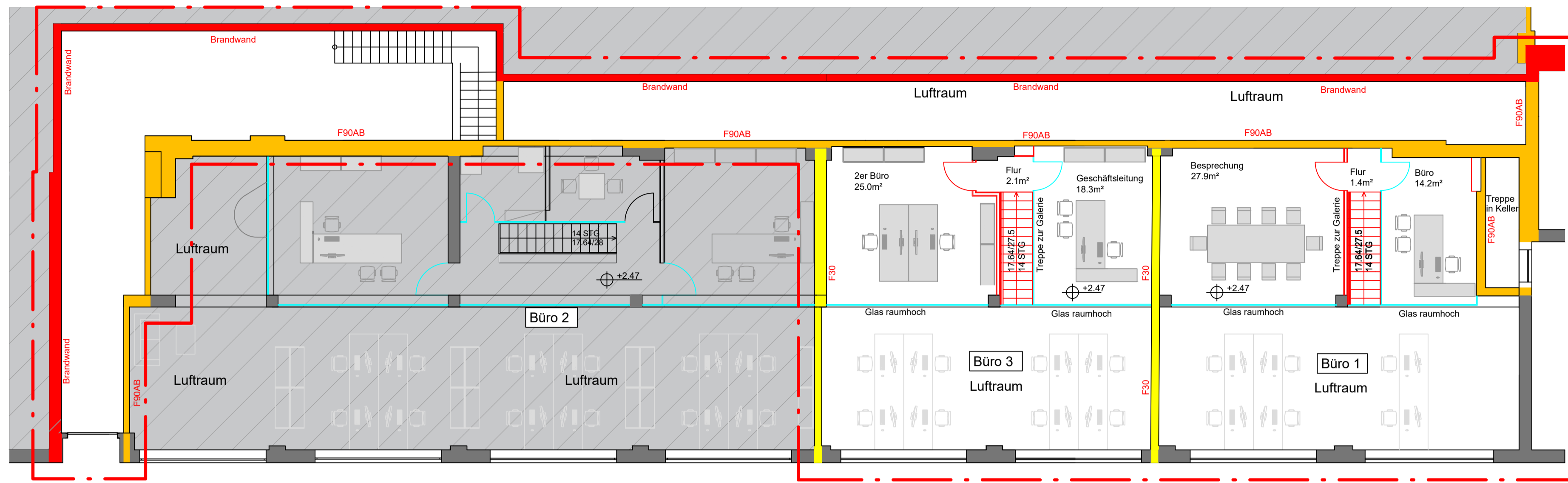


Schnitt A

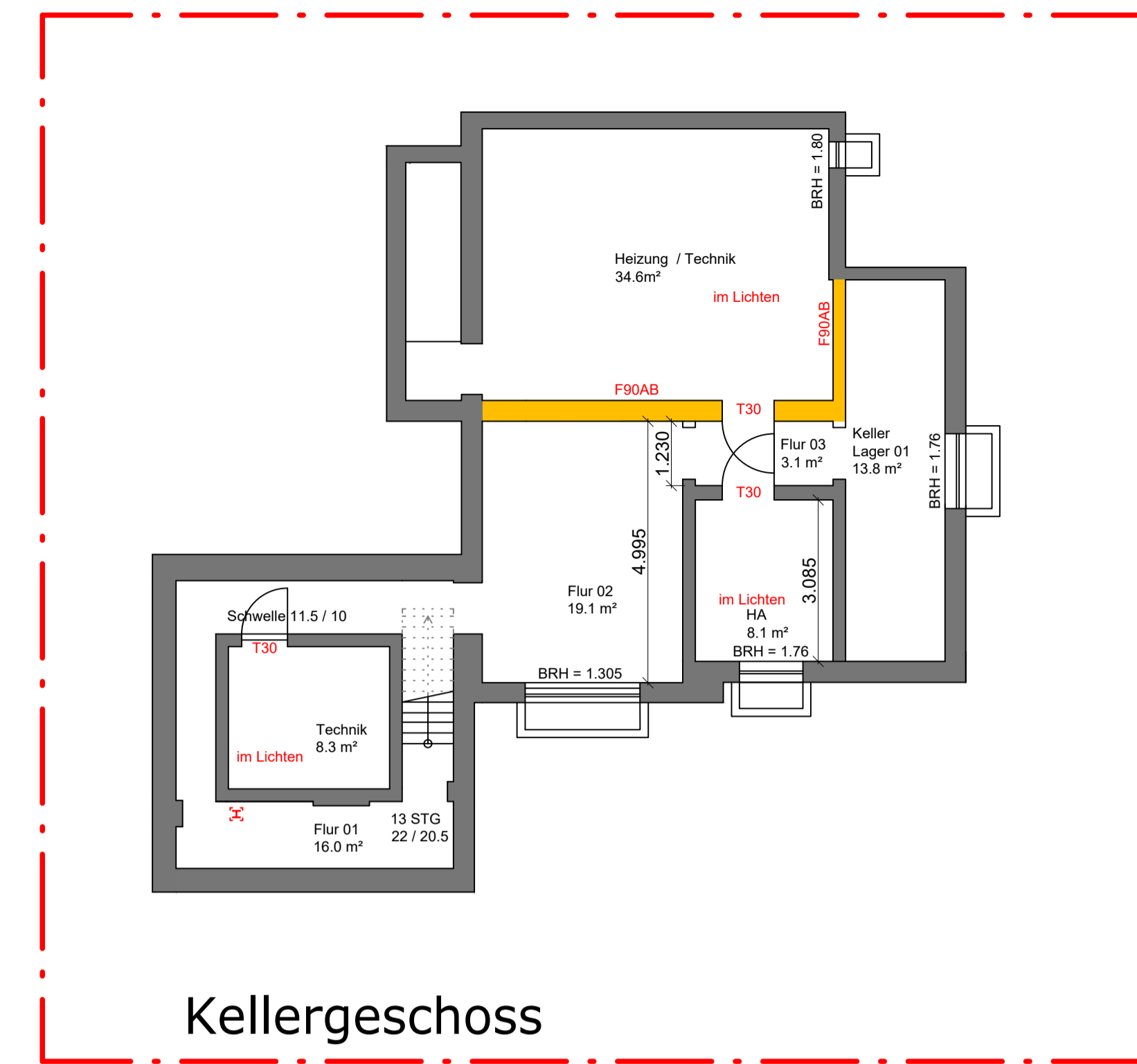


E 49.002 / Büro 3
Summe Fläche OG = 45.2m²

E 50 / Büro 1
Summe Fläche OG = 43.5m²

Galerie

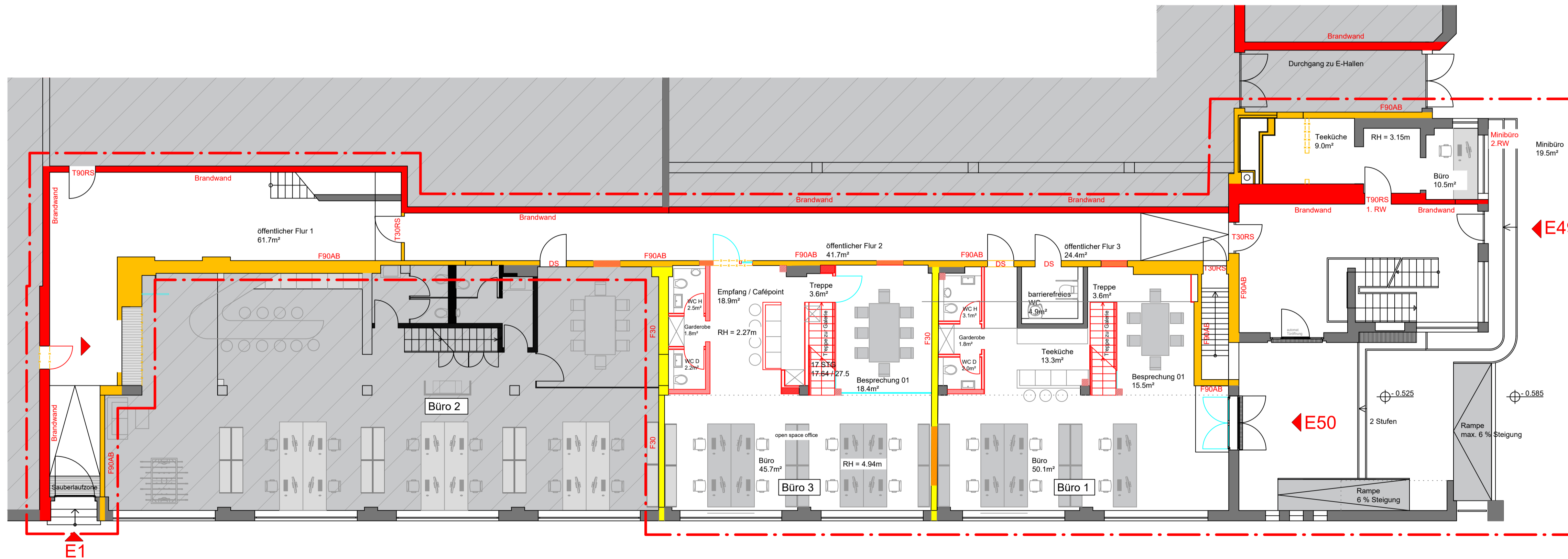
Schnitt B



Kellergeschoss

Kellergeschoss
Summe Fläche KG = 103.0m²

Schnitt A



E 49.002 / Büro 3
Summe Fläche EG = 93.1m²
Summe Fläche OG = 45.2m²
Gesamtsumme = 138.3m²

E 50 / Büro 1
Summe Fläche EG = 89.6m²
Summe Fläche OG = 43.5m²
Gesamtsumme = 133.1m²

Erdgeschoss

Schnitt B

- F30 - feuerhemmend
- F90 A/B - hochfeuerhemmend
- Brandwand
- Nicht zum BA gehörend oder ohne Nutzung
- Abbruch
- Neu
- Glastrennwände Neu
- Bestand

Änderungen / Ergänzungen		Verteiler		Datum		Index	
Bauherr	Bauleitung	Stark	Baumeister	Prz./Sanitär	Klima	Lüftung	Elektro
Vor Ausführung sind alle Maße am Bau zu prüfen. Unstimmigkeiten sind der Bauleitung zu melden. Die Planunterlagen der Fachingenieure sind zu beachten. Die Brandschutzauflagen aus der Baugenehmigung sind auszuführen. Ohne unsere Zustimmung darf dieser Plan nicht vervielfältigt oder an Dritte ausgehändigt werden. Konstruktiv können kleine Abweichungen in der Bemaßung möglich sein.						Projekt Nr. 0908	
Baustufe: Bauantrag						Plan: Grundriss EG, Galerie, KG	
Projekt: Bauantrag zur Errichtung von 2 Büroeinheiten E 49.002 und E 50 sowie zur geänderten Ausführung der Büroeinheit MINIBÜRO im Erdgeschoss des "Kontorhauses" Weyerholter 68 47803 Krefeld						Architekten: VON HOUWALD architekten AG Roonstr. 88 47799 Krefeld tel.: 02151/9312880 fax: 02151/9312888 architekten@houwald.de	
Bauherr: Mies van der Rohe Businesspark GmbH & Co. KG						GIRMESGATH 5 47803 KREFELD	

MIES VAN DER ROHE
BUSINESS PARK